



# STATUT

Stan na dzień 24 października 2022

DYREKTOR  
Wojewódzkiej Stacji Pogotowia Ratunkowego  
w Poznaniu  
*Marcin Zieliński*  
Marcin Zieliński

**STATUT  
WOJEWÓDZKIEJ STACJI POGOTOWIA  
RATUNKOWEGO W POZNANIU  
SAMODZIELNEGO PUBLICZNEGO ZAKŁADU OPIEKI  
ZDROWOTNEJ**

**I. Postanowienia ogólne**

**§1**

1. Wojewódzka Stacja Pogotowia Ratunkowego w Poznaniu, zwana dalej „Wojewódzką Stacją” jest podmiotem leczniczym niebędącym przedsiębiorcą prowadzonym w formie samodzielnego publicznego zakładu opieki zdrowotnej.

**§2**

Wojewódzka Stacja działa na podstawie następujących przepisów:

1. Ustawy z dnia 15 kwietnia 2011 roku o działalności leczniczej (zwanej dalej „ustaw”);
2. Ustawy z dnia 8 września 2006 roku o Państwowym Ratownictwie Medycznym
3. Ustawy z 27 sierpnia 2004 roku o świadczeniach opieki zdrowotnej finansowanych ze środków publicznych;
4. Ustawy z dnia 27 sierpnia 2009 roku o finansach publicznych (t.j. Dz.U. 2021.305 z późn.zm);
5. Ustawy z dnia 29 września 1994 roku o rachunkowości;
6. Ustawy z dnia 06 listopada 2008 o prawach pacjenta i Rzeczniku Praw Pacjenta;
7. Niniejszego statutu;
8. innych obowiązujących przepisów prawnych.

**§3**

Wojewódzka Stacja posiada osobowość prawną.

**§4**

Podmiotem tworzącym Wojewódzką Stację jest Województwo Wielkopolskie.

**§5**

Siedziba Wojewódzkiej Stacji znajduje się w Poznaniu, ul. Rycerska 10.

**§6**

1. Obszar działania Zespołów Ratownictwa Medycznego Wojewódzkiej Stacji obejmuje:
  - 1) miasto Poznań;

- 2) miasta i gminy: Luboń, Swarzędz, Czerwonak, Dopiewo, Komorniki, Mosina, Pobiedziska, Puszczykowo, Rokietnica, Stęszew, Suchy Las, Tarnowo Podgórne, Buk, Kostrzyn Wlkp., Kleszczewo, Kórnik, Murowana Goślina.
2. Obszar działania Wojewódzkiej Stacji na podstawie odrębnych umów cywilnoprawnych w zakresie transportu medycznego i sanitarnego może obejmować obszar Rzeczypospolitej Polskiej i zagranicę.

## **II. Cele i zadania**

### **§7**

1. Celem Wojewódzkiej Stacji jest wykonywanie medycznych czynności ratunkowych polegających na udzielaniu świadczeń opieki zdrowotnej w rozumieniu przepisów o świadczeniach opieki zdrowotnej finansowanych ze środków publicznych, przez jednostki systemu świadczeń zdrowotnych w warunkach poza szpitalnych, w celu ratowania osoby w stanie nagłego zagrożenia zdrowotnego.
2. Medyczne czynności ratunkowe, o których mowa w ust. 1 wykonywane są przez zespoły ratownictwa medycznego specjalistyczne i podstawowe.
3. Rodzaj i liczbę zespołów ratownictwa medycznego określa Wojewoda Wielkopolski w planie działania systemu Ratownictwa Medycznego zatwierdzonym przez ministra właściwego do spraw zdrowia.

### **§8**

Do zadań Wojewódzkiej Stacji należy w szczególności:

- 1) świadczenie medycznych czynności ratunkowych w warunkach poza szpitalnych w celu ratowania osoby w stanie nagłego zagrożenia zdrowotnego;
- 2) organizowanie, koordynowanie oraz udział w akcjach ratowniczych w razie klęsk żywiołowych, katastrof, a także udział w innych zdarzeniach zagrażających życiu w skali masowej;
- 3) świadczenie usług transportu medycznego sanitarnego;
- 4) organizowanie szkoleń w zakresie udzielania pierwszej pomocy medycznej i przedmedycznej;
- 5) realizacja zadań na potrzeby obronne państwa,
- 6) świadczenie dodatkowych usług medycznych na podstawie odrębnych umów.

### **§9**

Wojewódzka Stacja wykonuje bezpłatnie medyczne czynności ratunkowe każdej osobie znajdującej się w stanie nagłego zagrożenia zdrowotnego oraz udziela świadczeń zdrowotnych finansowanych ze środków publicznych osobom ubezpieczonym oraz innym osobom uprawnionym do tych świadczeń na podstawie odrębnych przepisów nieodpłatnie, za częściową odpłatnością lub całkowitą odpłatnością.

### **§10**

Wojewódzka Stacja może prowadzić inną działalność gospodarczą, wspomagającą wykonywanie działalności statutowej, polegającą w szczególności na:



- 1) prowadzeniu szkoleń z zakresu ratownictwa medycznego i przedmedycznego dla osób fizycznych i prawnych;
- 2) wykonywaniu na zlecenie usług w zakresie transportu medycznego i sanitarnego dla osób fizycznych i prawnych;
- 3) medycznym zabezpieczaniu imprez masowych;
- 4) medycznym zabezpieczaniu imprez rekreacyjnych, sportowych, kulturalnych itp. na zlecenie podmiotów organizujących takie imprezy;
- 5) wynajmie aparatury i sprzętu medycznego, pomieszczeń oraz miejsc parkingowych, umieszczaniu reklam,
- 6) kształcenie kadr medycznych,

Przy wykonywaniu zadań Wojewódzka Stacja współdziała z innymi jednostkami systemu państwowego ratownictwa medycznego, podmiotami wykonującymi działalność leczniczą oraz jednostkami współpracującymi z systemem ratownictwa zgodnie z ustawą o Państwowym Ratownictwie Medycznym a także z innymi podmiotami.

### **III. Organizacja wewnętrzna**

#### **§11**

1. Wojewódzka Stacja realizuje swoje zadania statutowe poprzez
  - 1) pion medyczny oraz
  - 2) pion administracyjno-ekonomiczny,
2. Strukturę pionu medycznego, jak i pionu administracyjno-ekonomicznego tworzą:
  - a) Działy,
  - b) Komórki,
  - c) Zespoły,
  - d) Samodzielne stanowiska zapewniając współdziałanie i wzajemną współpracę łącznie z miejscami stacjonowania oraz usługami realizowanymi przez firmy zewnętrzne (lekarz zakładowy, ISO).
3. Organizację i zadania oraz rodzaj działalności leczniczej i zakres udzielania świadczeń zdrowotnych poszczególnych pionów tworzących strukturę organizacyjną Wojewódzkiej Stacji określa *Regulamin Organizacyjny* ustanowiony przez Dyrektora Wojewódzkiej Stacji Pogotowia i zaopiniowany przez Radę Społeczną.

### **IV. Zarządzanie Wojewódzką Stacją**

#### **§12**

1. Organami Wojewódzkiej Stacji Pogotowia są:
  - 1) Dyrektor
  - 2) Rada Społeczna.

#### **§13**

1. Dyrektor kieruje działalnością Wojewódzkiej Stacji i reprezentuje ją na zewnątrz.

2. Dyrektor samodzielnie podejmuje decyzje dotyczące funkcjonowania Wojewódzkiej Stacji i ponosi za nie odpowiedzialność.
3. Dyrektor jest przełożonym wszystkich pracowników Wojewódzkiej Stacji.
4. Z Dyrektorem Wojewódzkiej Stacji Podmiot tworzący Wojewódzką Stację nawiązuje stosunek pracy na podstawie powołania lub umowy o pracę albo zatrudnia go na podstawie umowy cywilno - prawnej.

#### **§14**

1. Dyrektor wykonuje swoje zadania przy pomocy:
  - 1) Zastępcy Dyrektora do spraw Medycznych;
  - 2) Zastępcy Dyrektora do spraw Ratownictwa Medycznego;
  - 3) Zastępcy Dyrektora do spraw Administracyjno - Ekonomicznych;
  - 4) Głównego księgowego;
  - 5) Pielęgniarka epidemiologiczna;
  - 6) Kierowników działów, komórek organizacyjnych i zespołów oraz pracowników zajmujących samodzielne stanowiska.

#### **§15**

2. Podczas nieobecności Dyrektora Wojewódzkiej Stacji zastępuje go Zastępca ds. administracyjno-ekonomicznych, z wyłączeniem spraw z zakresu opieki zdrowotnej, w zakresie których zastępstwo pełni Zastępca ds. medycznych lub Zastępca ds. Ratownictwa Medycznego w zależności od zaistniałej sytuacji.

### **IV. Rada Społeczna**

#### **§17**

1. W Wojewódzkiej Stacji działa Rada Społeczna, która jest organem inicjującym i opiniodawczym podmiotu tworzącego oraz organem doradczym Dyrektora Wojewódzkiej Stacji.
2. Radę Społeczną powołuje, odwołuje i zwołuje jej pierwsze posiedzenie Podmiot Tworzący.
3. Skład Rady Społecznej określa art.48 ustawy *O działalności leczniczej*.
4. W posiedzeniach Rady mają prawo uczestniczyć z głosem doradczym przedstawiciele samorządów zawodów medycznych.

#### **§18**

Szczegółowy sposób zwoływania posiedzeń Rady Społecznej, tryb pracy, sposób podejmowania uchwał określa regulamin Rady Społecznej uchwalony przez Radę Społeczną i zatwierdzony przez Podmiot tworzący.

#### **§19**

1. Kadencja Rady Społecznej trwa 4 lata.



2. Członek Rady Społecznej może być odwołany przed upływem kadencji:

- 1) złożenia rezygnacji,
- 2) nieusprawiedliwionej nieobecności na 3 kolejnych posiedzeniach Rady,
- 3) utraty zdolności do pełnienia powierzonych obowiązków na skutek długotrwałej choroby, trwającej co najmniej 6 miesięcy, potwierdzonej orzeczeniem lekarskim,
- 4) naruszenia w trakcie zakazu, o którym mowa w art.48 ust.7 ustawy,
- 5) złożenia przez organ, który wskazał swoich przedstawicieli do Rady wniosku w przedmiocie ich odwołania.

## §20

Do zadań Rady Społecznej należy:

- 1) przedstawianie Podmiotowi tworzącemu wniosków i opinii w sprawach:
  - a) zbycia aktywów trwałych oraz zakupu lub przyjęcia darowizny nowej aparatury i sprzętu medycznego,
  - b) związanych z przekształceniem lub likwidacją, rozszerzeniem lub ograniczeniem działalności,
  - c) przyznawania kierownikowi nagród,
  - d) rozwiązania stosunku pracy lub umowy cywilnoprawnej z kierownikiem;
- 2) przedstawianie kierownikowi wniosków i opinii w sprawach:
  - a) planu finansowego, w tym planu inwestycyjnego,
  - b) rocznego sprawozdania z planu finansowego, w tym planu inwestycyjnego,
  - c) kredytów bankowych lub dotacji,
  - d) podziału zysku;
  - e) zbycia aktywów trwałych oraz zakupu lub przyjęcia darowizny nowej aparatury i sprzętu medycznego,
  - f) regulaminu organizacyjnego;
- 3) dokonywanie okresowych analiz skarg i wniosków wnoszonych przez pacjentów, z wyłączeniem spraw podlegających nadzorowi medycznemu;
- 4) opiniowanie wniosku w sprawie czasowego zaprzestania działalności leczniczej;
- 5) wykonywanie innych zadań określonych w ustawie.

## §21

Od uchwały Rady Społecznej Dyrektorowi Wojewódzkiej Stacji przysługuje odwołanie do podmiotu tworzącego.

## VI. Gospodarka finansowa.

### §22

1. Gospodarka finansowa Wojewódzkiej Stacji prowadzona jest w formie samodzielnego publicznego zakładu opieki zdrowotnej, na zasadach określonych w ustawie.
2. Podstawą gospodarki Wojewódzkiej Stacji jest plan finansowy ustalany przez Dyrektora Wojewódzkiej Stacji.

## **§23**

1. Zbycie, wydzierżawienie lub wynajęcie majątku trwałego, Wojewódzka Stacja może dokonać na zasadach określonych przez Podmiot Tworzący. Wniesienie majątku do spółek lub fundacji wymaga zgody Podmiotu tworzącego.
2. Wojewódzka Stacja gospodaruje samodzielnie przekazanymi w nieodpłatne użytkowanie nieruchomościami Województwa Wielkopolskiego oraz majątkiem własnym (otrzymanym lub zakupionym).

## **§24**

1. Wojewódzka Stacja wykonuje świadczenia zdrowotne nieodpłatne na podstawie umów zawartych z Narodowym Funduszem Zdrowia.
2. Wojewódzka Stacja może wykonywać świadczenia zdrowotne na rzecz osób nie objętych umowami, o których mowa w ust. 1 odpłatnie na podstawie odrębnych umów.

## **§25**

Wojewódzka Stacja uzyskuje środki finansowe ze źródeł wskazanych w art. 55 Ustawy o działalności leczniczej.

## **§26**

Wojewódzka Stacja może uzyskiwać środki publiczne na:

- 1) realizację zadań w zakresie programów zdrowotnych, promocji zdrowia oraz zapobiegania chorobom i urazom,
- 2) pokrycie kosztów kształcenia i podnoszenia kwalifikacji osób wykonujących zawody medyczne,
- 3) inwestycje, w tym na zakup wysoko specjalistycznej aparatury i sprzętu medycznego,
- 4) remonty i realizację programów wieloletnich;
- 5) realizację zadań dodatkowych nałożonych przez wojewodę ze względu na potrzeby systemu opieki zdrowotnej jak i w przypadku klęski żywiołowej,
- 6) cele szczególne, przyznawane na podstawie odrębnych przepisów,

## **§27**

Wojewódzka Stacja sporządza bilans i ustala wynik finansowy działalności, a rachunkowość prowadzi zgodnie z przepisami ustawy o rachunkowości. Ewidencja kosztów i przychodów prowadzona jest według zasad odbywa się według zasad wynikających z obowiązujących przepisów w publicznych zakładach opieki zdrowotnej.

## **§28**

1. Roczne sprawozdanie finansowe Wojewódzkiej Stacji, po uprzednim

zaopiniowaniu przez Radę Społeczną, podlega zatwierdzeniu przez Zarząd Województwa Wielkopolskiego nie później niż 6 miesięcy od dnia bilansowego.

2. Dyrektor Wojewódzkiej Stacji zawiera z podmiotem uprawnionym do badania sprawozdań finansowych, wybranym przez Zarząd Województwa Wielkopolskiego, umowę o badanie lub przegląd sprawozdania finansowego, zgodnie z art.66 ust. 4 i 5 Ustawy o rachunkowości.

## **VII. Postanowienia końcowe**

### **§29**

1. W sprawach nieuregulowanych w Statucie mają zastosowanie przepisy ustawy – akty wykonawcze do niej oraz inne przepisy prawa.

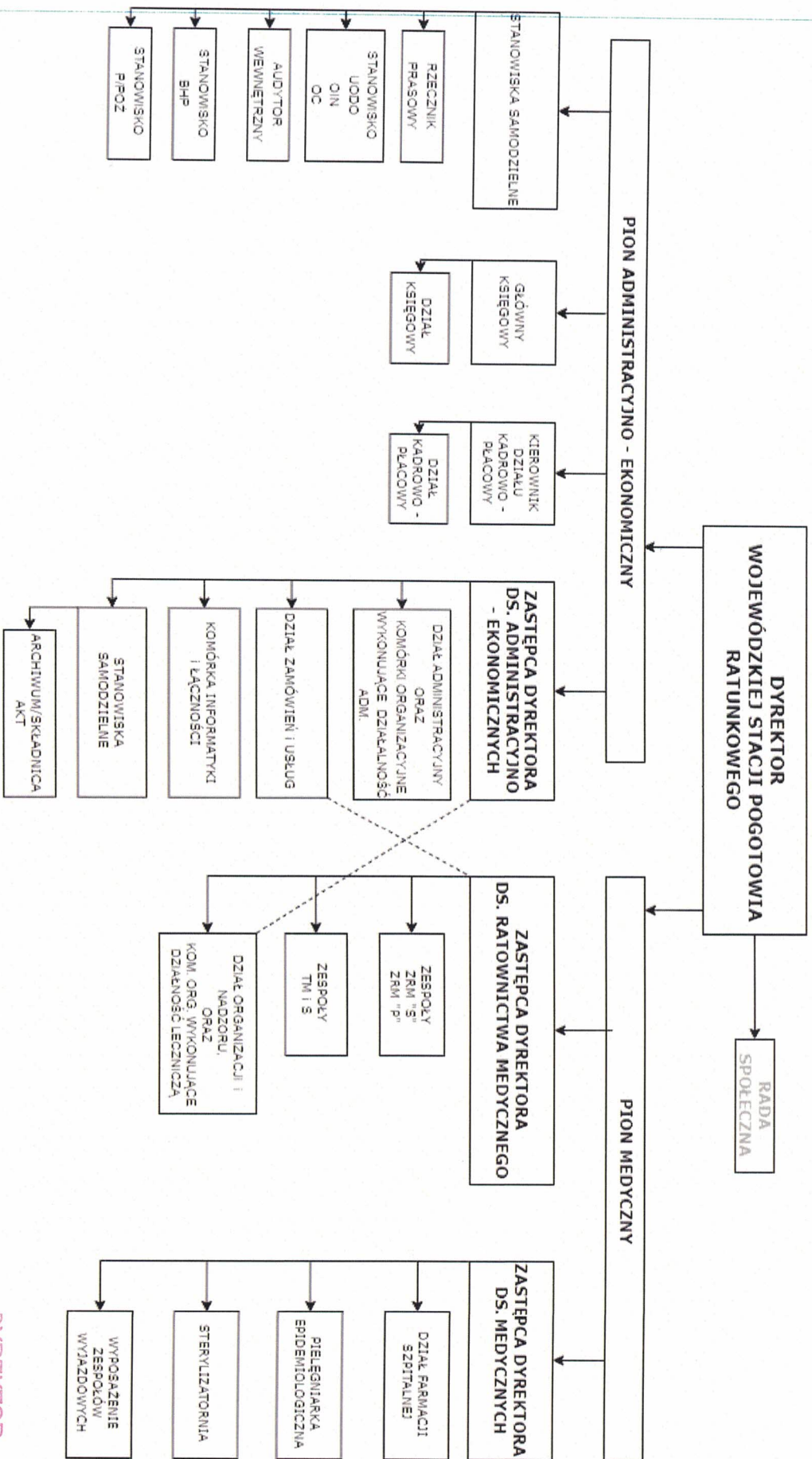
2. Traci moc uchwała nr XXXIV/688/16 sejmiku Województwa Wielkopolskiego z dnia 28 listopada 2016 roku w sprawie nadania statutu Wojewódzkiej Stacji Pogotowia Ratunkowego w Poznaniu (Dz. Urz. Woj. Wielkopolskiego. z 2016r., poz. 7701 z 2018, poz.6117)

3. Wykonanie uchwały powierza się Zarządowi Województwa Wielkopolskiego.

4. Uchwała wchodzi w życie po upływie 14 dni od dnia ogłoszenia w Dzienniku Urzędowym Województwa Wielkopolskiego.

DYREKTOR  
Wojewódzkiej Stacji Pogotowia Ratunkowego  
w Poznaniu  
  
Marcin Zieliński





**DYREKTOR**  
Wojewódzkiej Stacji Pogotowia Ratunkowego

*Wojewódzka Stacja Pogotowia Ratunkowego*  
*Województwo Wielkopolskie*  
*24.10.2022 r.*

